



# smartblue

Einfach intelligentes Monitoring

## Smart Monitor

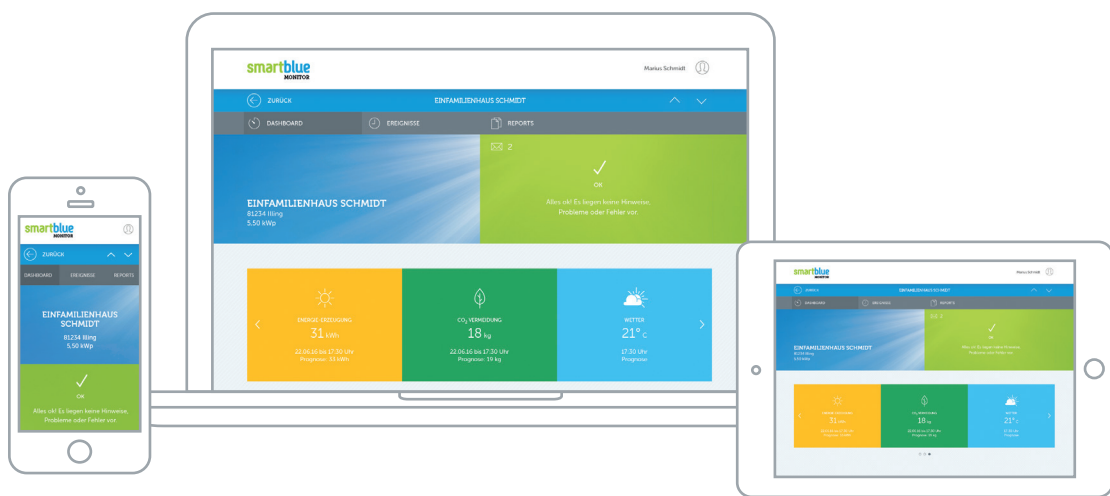
Das herstellerunabhängige Überwachungsportal für  
Photovoltaikanlagen, Speichersysteme und Energiemanagement

[www.smartblue.de](http://www.smartblue.de)



## Smart Monitor

Das Smart Monitor Web-Portal zeigt Ihnen übersichtlich alle wichtigen Daten Ihrer Energieanlagen auf allen Geräten wie PC, Laptop, Tablet oder Smartphone. Die Anlagendaten werden unabhängig vom Hersteller der Hardwarekomponenten wie z.B. Wechselrichter, Speichersystem, Verbrauchszähler oder Datenlogger einheitlich dargestellt und in einer Portfolioansicht zusammengefasst. Alles Wichtige auf einen Blick.



### Funktionen:

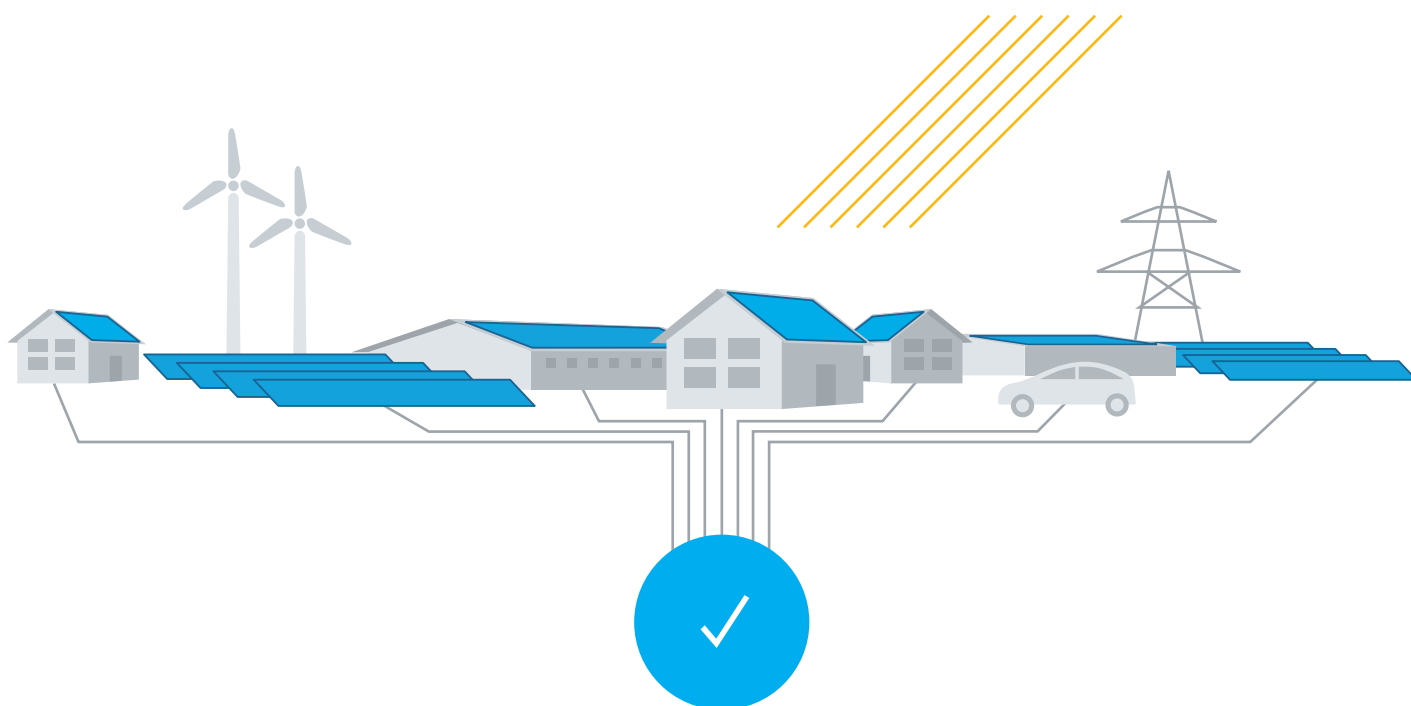
- ✓ Zusammenfassendes Portfolio-Dashboard für den schnellen, täglichen Durchblick
- ✓ Jede einzelne Anlage im Blick
- ✓ Detaillierte Visualisierung der Erzeugungs- oder Verbrauchsdaten und Trends mit einstellbaren Zeiträumen
- ✓ Status der ertragsrelevanten Ereignisse und Meldungen
- ✓ Zusammenfassende Reports
- ✓ Kontaktinformationen zu Ihrem Serviceunternehmen und Anlagenverwalter

### Vorteile:

- ✓ „ALL-IN-ONE“
- ✓ Verschiedene Datenloggertypen in einem einheitlichen Portal
- ✓ Kombinierte Daten aus PV, Speicher und Energiemanagement
- ✓ Herstellerübergreifende Applikation ohne Austausch der Hardware
- ✓ Funktion auf allen Endgeräten unabhängig von der Bildschirmgröße

## Komplexe Anforderungen

Ihre Entscheidung für eine saubere Energieform verbinden Sie zurecht mit der Anforderung nach einem stabilen Betrieb und positiver Rendite. Damit dies in Erfüllung geht, braucht Ihr Energiesystem eine intelligente Überwachungslösung.



## Intelligente Lösungen

Smart Monitor ist eine innovative Anlagenüberwachung für moderne Energiesysteme. Eine intelligente Fehlererkennung meldet z.B. eine ertragsrelevante Minderleistung Ihrer PV Anlage oder eine Störung Ihres Speichersystems direkt im Smart Monitor oder als E-Mail. Und Sie haben mit der Visualisierung der Trends den Soll-Ist Stand immer auf dem Schirm. Zusammengefasst werden die Ergebnisse in einem aussagekräftigen Report.

Smart Monitor bietet das Monitoring für

- PV Anlagen jeder Größe
- PV Anlagen aller Typen und Hersteller
- PV Anlagen mit Verbrauchszähler
- PV Anlagen mit Speichersystem
- Heterogene Portfolios

# Portfolio

## PORTFOLIO ÜBERSICHT

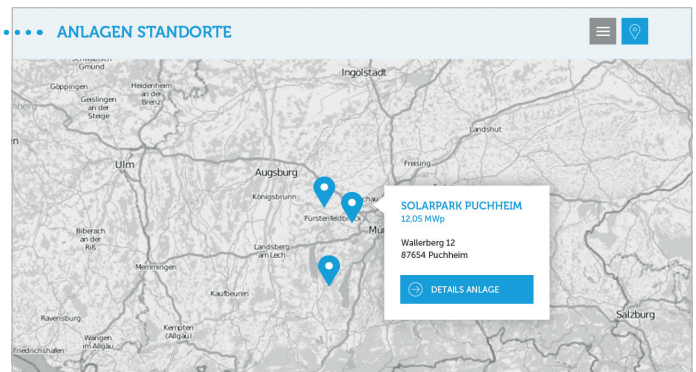
- Die Erträge des Portfolios heute und gestern auf einen Blick
- Energie-Erzeugung, CO<sub>2</sub> Vermeidung, finanzieller Ertrag
- Mit 30-Tage-Verlauf, Monats- und Jahrestrend im Soll-Ist Vergleich

## ANLAGEN LISTE

- Übersicht aller Anlagen im Portfolio
- Aktueller Ertrag von heute und gestern in grafischer Soll-Ist Ansicht
- Aktuelle Tageswerte für Ertrag, Verbrauch, Eigenverbrauch und Batterieladung
- Anzeige von möglichen Störungen und Warnungen mit Farb- und Symbolleitsystem
- Filter- und Sortierfunktion für große Portfolios
- Mit Navigation zur Detail-Ansicht der jeweiligen Anlage

## ANLAGEN STANDORTE

- Geografische Lage der Anlagen
- Mit Navigation zur Detail-Ansicht der jeweiligen Anlage





# Anlage

## INTRO

- Anlagenname, Ort der Installation, Nennleistung
- Anlagenstatus mit Hinweis bei Störungen

## KURZINFOS

- Zusammenfassung von Daten zu Erzeugung, Verbrauch, Eigenverbrauch, Batterie, CO<sub>2</sub> Vermeidung, finanziellem Ertrag, Wetter, Sonnenstunden

## ERTRAG

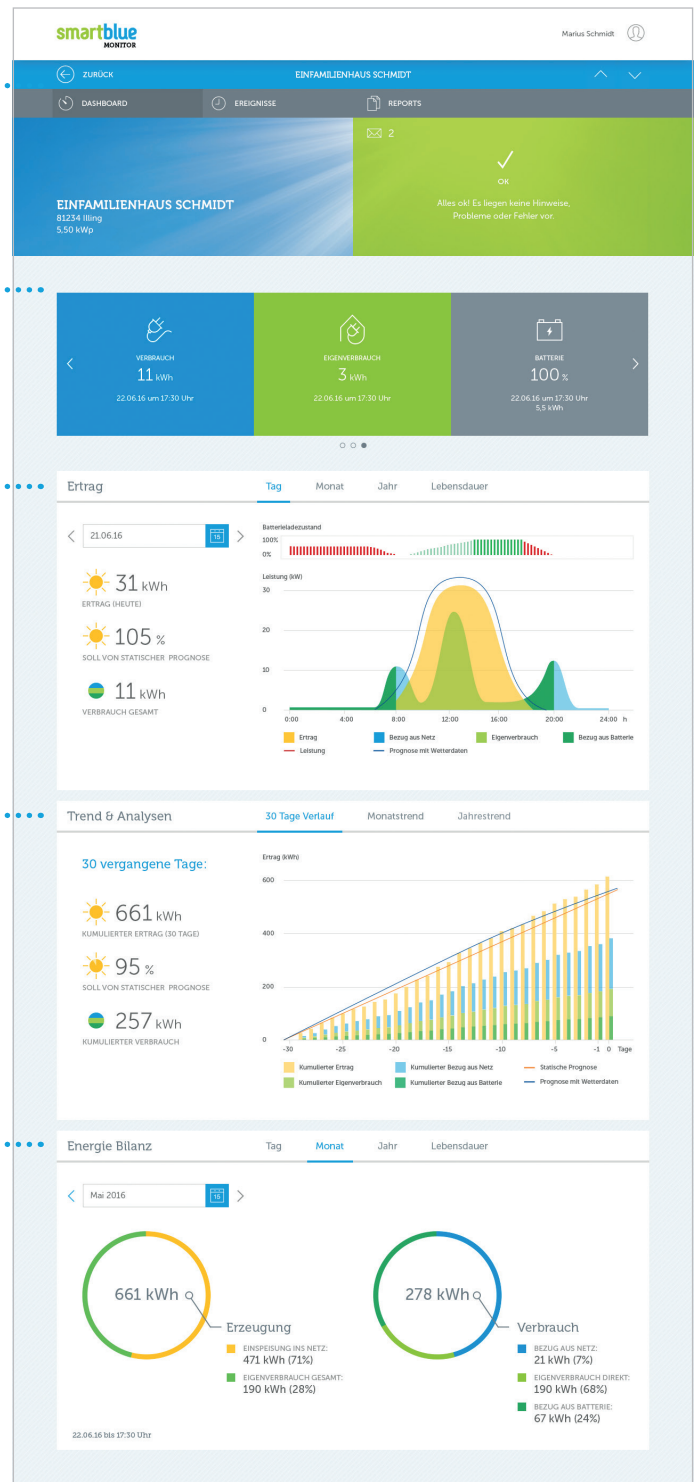
- Verlaufsglyphen für Erzeugung, Verbrauch, Bezug, Eigenverbrauch, Batterieladezustand
- Zeiträume: Tag / Monat / Jahr / seit Inbetriebnahme
- Praktische Grundlage für ein engagiertes Energiemanagement, z.B. wann es Sinn macht, größere Energieverbraucher ein- oder auszuschalten

## TRENDS & ANALYSEN

- Strukturierte und leicht verständliche Visualisierung des mittel- und langfristigen Betriebsverlaufs
- Soll-Ist Vergleich der letzten 30 Tage, im Monats- und Jahrestrend
- Veranschaulichung wie gut Solarsystem und eingebundene Verbrauchsgeräte aufeinander abgestimmt sind

## ENERGIE BILANZ

- Übersichtliche Gegenüberstellung von Verbrauch und Erzeugung für die Darstellung der Energie-Autarkie, die Sie mit Ihrem System erreichen
- Aufteilung der gesamten Erzeugung nach Eigenverbrauch und Einspeisung ins Netz
- Aufteilung des Gesamtverbrauchs nach Bezug aus dem Netz, dem direktem Eigenverbrauch und Bezug aus der Batterie





# Anlage

## ANLAGEN DETAILS

Die dargestellten Detail-Informationen sind genau auf Ihre Anlage abgestimmt. So haben Sie alle für Sie relevanten Daten immer im Blick:

- Batterie-Details
- Energie-Autarkie
- Anlageninformation
- Anlagenbild
- Technische Details
- Ertragstabelle
- Geografische Karte
- Wetter-Prognose
- Kontakt Servicetechniker
- Kontakt Anlagenverwalter
- uvm.

### Batterie-Details

**Energiespeicher**

Hersteller: Sonnenschein  
Typ: LI (Lithium-Ionen)

**Kapazität**

Entladeleistung: 3,0 kW  
Ladeleistung: 2,5 kW  
Speicher: 5,5 kWh

### Energie-Autarkie

22.06.16 bis 17:30 Uhr

31 kWh

**45%**

- ERTRAG AUS PV-ANLAGE: 31 kWh
- BEZUG AUS NETZ: 6 kWh
- EIGENVERBRAUCH DIREKT: 3 kWh
- BEZUG AUS BATTERIE: 2 kWh

### Anlageninformation

**Einfamilienhaus Schmidt**

Kunde: Marius Schmidt  
Sperlingsweg 22  
81234 Illing  
T. +49 89 1234567-80  
E. marius-schmidt@loremweb.de

Nennleistung: 5,50 kW peak  
Spez. Jahresertrag: 950 kWh/kW peak

### Anlagenbild

### Technische Details

**Solarmodule**

Solarwatt: 250 Wp (22 x 250 Wp = 5,50 kWp)

**Datenlogger**

Solarlog: SL1000

**Wechselrichter**

SMA: 5000TL

### Ertragstabelle

Ertrag	Energie (kWh)	Finanziell (€)
Gestern (21.06.16)	31	11,60
Aktueller Monat (06/16)	671	228,81
Hochrechnung	680	231,00
Statische Prognose	409	139,47
Aktuelles Jahr (2016)	4.896	1.669,54
Hochrechnung	4.866	1.659,31
Statische Prognose	4.700	1.602,70

### Karte

### Wetter

21° Celsius 17:30 Uhr

Klar mit einigen Wolken

### Servicetechniker

**Maier Solarinstallationen GmbH**

Adresse: Herr Sebastian Maier  
Rankstraße 30  
87761 Laubau

Kontakt: T. +49 831 1234567-80  
E. info@solareisum.de

### Anlagenverwalter

**Decker Anlagenverwaltung GmbH**

Adresse: Frau Anne-Marie Decker  
Zugspitzstraße 269  
87712 Mindelheim

Kontakt: T. +49 89 98765432-11  
E. info@solareisum-decker.de

↑

◀ Vorherige Anlage: TENNISHALLE MÜLLER    Nächste Anlage: SOLARPARK PUCHHEIM ▶

## ANLAGEN NAVIGATION

- Komfortables Navigieren durch die Anlagenliste mit Vor-Zurück-Navigation am Seitenanfang und -ende
- Alternativ kann durch die ausführliche Anlagenliste des Portfolios navigiert werden

← ZURÜCK
EINFAMILIENHAUS SCHMIDT
↑ ↓

🏠 DASHBOARD
📅 EREIGNISSE
📄 REPORTS



# Ereignisse

## INTRO

- Die wichtigsten Daten der Anlage auf einen Blick
- Kontaktdaten des Servicetechnikers

## EREIGNISLISTE

- Darstellung der Ereignisse, z.B. Nachricht, Hinweis, Problem, kritischer Fehler
- Mit Kurzbeschreibung des Ereignisses, Möglichkeit zur Kontaktaufnahme und PDF-Download des Tickets
- Such-, Filter- und Sortierfunktion z.B. nach Datum, Schweregrad des Problems, Ticket-Status

smartblue MONITOR

Markus Schmidt

ZURÜCK EINFAMILIENHAUS SCHMIDT

DASHBOARD EREIGNISSE REPORTS

EINFAMILIENHAUS SCHMIDT  
81234 Illing  
5,50 kWp

Maier Solarinstallationen GmbH  
T. +49 831 1234567-80  
E. info@solaremsipum.de

Servicetechniker

Sortieren nach: Datum Filtern nach Schweregrad: Alle Filtern nach Status: Neu Suche

**Kritischer Fehler**  
22.06.16 Mehrere Wechselrichter speisen nicht ein. Status: Neu

**Problem**  
12.05.16 PV-Generator mit verminderter Leistung. Status: Neu

Bitte überprüfen Sie ob das Modulfeld frei von Verschmutzung oder Verschattung ist.  
[PDF DOWNLOADEN](#) | [E-MAIL SCHREIBEN](#)

# Reports

## INTRO

- Die wichtigsten Daten der Anlage auf einen Blick
- Kontaktdaten des Supports oder Anlagenverwalters

## REPORT LISTE

- Ansicht und PDF-Download von Ertragsberichten z.B. für Anlagenbesitzer und Investoren
- Optionaler Versand per E-Mail

smartblue MONITOR

Markus Schmidt

ZURÜCK EINFAMILIENHAUS SCHMIDT

DASHBOARD EREIGNISSE REPORTS

EINFAMILIENHAUS SCHMIDT  
81234 Illing  
5,50 kWp

Decker Anlagenverwaltung GmbH  
T. +49 89 98765432-11  
E. info@anlagenverwaltung-decker.de

KONTAKT

Sortieren nach: Datum Suche

31.05.16 Standard Monatsreport Mai 2016

30.04.16 Standard Monatsreport April 2016

31.03.16 Standard Monatsreport März 2016

29.02.16 Standard Monatsreport Februar 2016





**smartblue**

Einfach intelligentes Monitoring

**smartblue AG**

Tel. +49 (0)89 41 61 72 413

[sales@smartblue.de](mailto:sales@smartblue.de)

[www.smartblue.de](http://www.smartblue.de)

[www.smartblue.de](http://www.smartblue.de)